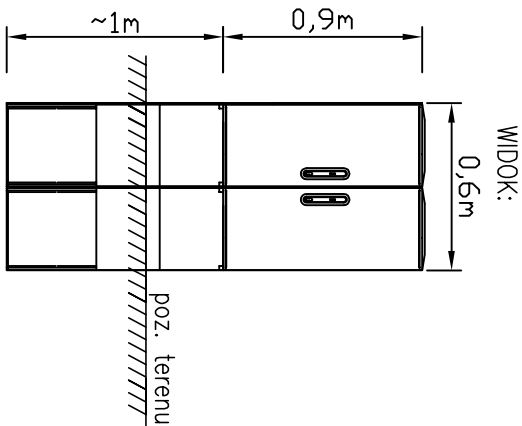
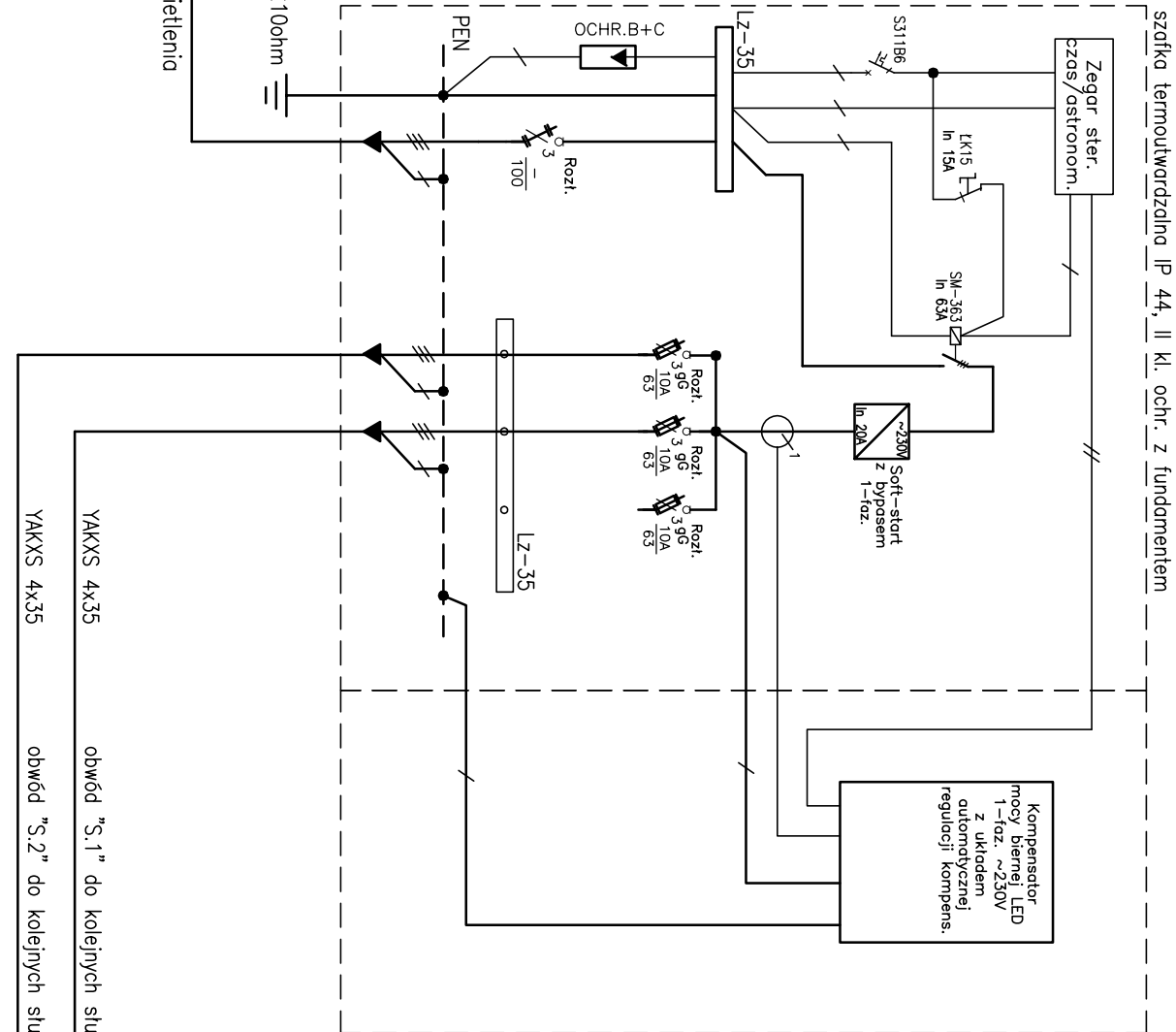


Proj. szafka oświetleniowa S01-LED dedykowana do ośwł. typu LED


BILANS MOCY SO:
Pi = 0,7kW
Po = 0,7kW
Io = 3,7A (1-fazowy)

Zasilanie z proj. szafki ZZP
TAURON Dystrybucja S.A.
wg. Warunków przyłączenia
LnN, 0,4kV
Proj. obwód odbiorcy
YKXS 4x16
zalicznikowe zasilanie szafki oświetlenia



- UWAGI:
- Szafka oświetleniowa usytuowana wg planu sytuacyjnego (rys. EO.1)
 - Zabezpieczenie opraw oświetleniowych (WTz 6A) w tablicach bezpiecznikowych słupów
 - Rozdziadły obwodów wykonać na zaciskach w słupach oświetleniowych

Ukł. sieciowy TN-C, TN-C-S
Ochrona przed porażeniem:
szybkie wyłączenie zasilania

<div><div></div><div>ProtechniCon</div></div> <div>30-443 Kraków, ul. Józefa Marcika 25D/1 tel. +48 600 830 082 biuro@protechnicon.pl • www.protechnicon.pl NIP: 675-173-67-56 • REGON: 387243429 • KRS: 0000863630</div>				<div><div>INWESTOR</div><div>Zarząd Województwa Podkarpackiego al. Łukasza Ciepińskiego 4, 35-010 Rzeszów reprezentowany przez: Podkarpacki Zarząd Dróg Wojewódzkich w Rzeszowie ul. T. Boya Żelńskiego 19A, 35-105 Rzeszów</div></div> <div><div>STADIUM</div><div>PROJEKT PW</div></div>
<div><div>ZAMIERZENIE BUDOWLANE</div><div>Rozbudowa drogi wojewódzkiej nr 985 Nagnajów - Baranów Sandomierski - Mielec- Dębica polegająca na budowie ścieżki pieszko-rowerowej w miejscowości Brzeźnica</div></div> <div><div>CZĘŚĆ</div><div>PROJEKT WYKONAWCZY</div></div>				<div><div>PROJEKTANT</div><div>inż. Mirosław Opocki MAP10058/POOE/03</div></div> <div><div>DATA</div><div>10.2025</div></div>
<div><div>ADRES INWESTYCJI</div><div>woj. podkarpackie, pow. dębicki, gm. Dębica, m. Brzeźnica, droga wojewódzka nr 985</div></div> <div><div>PROJEKTANT</div><div>mgr Jacek Karolak GP-IV-63/79/76</div></div>				<div><div>PROJEKTANT</div><div>mgr Jacek Karolak GP-IV-63/79/76</div></div> <div><div>DATA</div><div>10.2025</div></div>
<div><div>FUNKCJA</div><div>ZESPÓŁ PROJEKTOWY</div></div> <div><div>SPECJALNOŚĆ</div><div>Elektrownia</div></div>				<div><div>PROJEKTANT</div><div>mgr Jacek Karolak GP-IV-63/79/76</div></div> <div><div>DATA</div><div>10.2025</div></div>
<div><div>OBJEKT</div><div>Oświetlenie drogowe</div></div> <div><div>TYTUŁ RYSUNKU</div><div>Schemata zasilania szafek oświetlenia ulicznego</div></div>				<div><div>PROJEKTANT</div><div>mgr Jacek Karolak GP-IV-63/79/76</div></div> <div><div>DATA</div><div>10.2025</div></div>
<div><div>REW.</div><div>1.0</div></div> <div><div>SKALA</div><div>..</div></div>				<div><div>PROJEKTANT</div><div>mgr Jacek Karolak GP-IV-63/79/76</div></div> <div><div>DATA</div><div>10.2025</div></div>